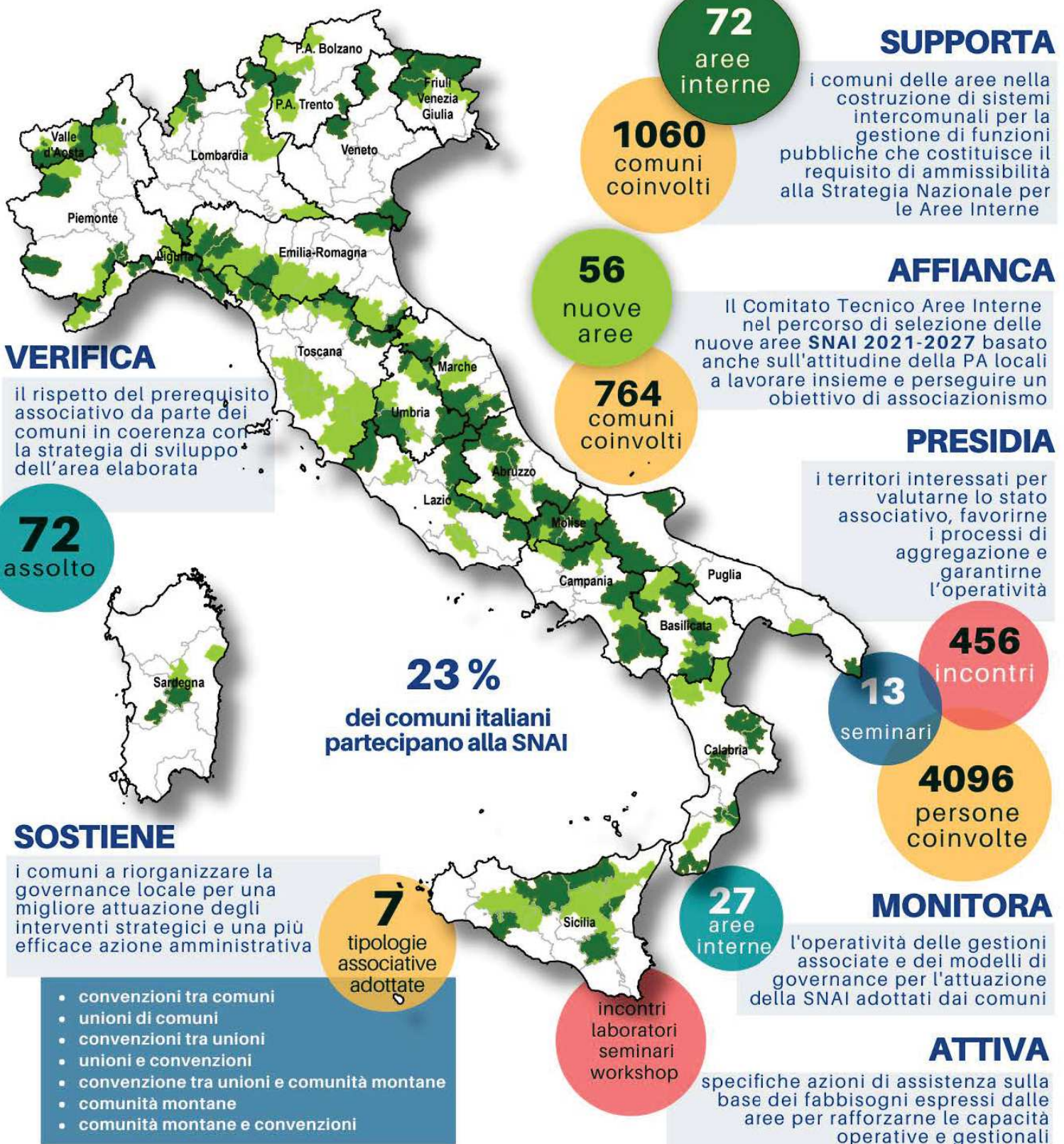


LA STRATEGIA NAZIONALE PER LE AREE INTERNE E I NUOVI ASSETTI ISTITUZIONALI

CONVENZIONE DIPARTIMENTO FUNZIONE PUBBLICA - FORMEZ PA



Dall'avvio della Strategia nel 2014 il prerequisito associativo si è trasformato da semplice condizionalità a fattore essenziale per l'attuazione degli interventi e quindi per gli obiettivi di crescita dei territori periferici.

Nella stagione SNAI 2021-2027 è stato riconfermato come uno dei criteri fondanti.

Il progetto Formez supporta i comuni delle nuove aree nella costruzione di sistemi intercomunali per rafforzarne la capacità di programmare e di attuare le strategie.