

FORUM
AREE
INTERNE



La leva dell'associazionismo

Il contributo di FormezPA

Marta Leonori

(Commissario straordinario FormezPA)

30 MAGGIO 2017 | ALIANO

SISTEMA INTERCOMUNALE PERMANENTE

I Comuni di ogni area-progetto devono realizzare forme appropriate di gestione associata di funzioni (fondamentali) e servizi nelle forme previste dall'ordinamento

Convenzione, Unioni (o Fusioni)

che siano *funzionali al raggiungimento dei risultati di lungo periodo* degli interventi collegati alla strategia e **tali da allineare pienamente la** loro azione ordinaria con i progetti di sviluppo locali finanziati.



uno sforzo rilevante di capacità amministrativa da parte dei soggetti coinvolti, i quali devono organizzare risorse umane e strumentali, concentrando uffici e funzioni non solo in un'ottica di razionalizzazione ma anche di migliore fruizione dei servizi erogati.

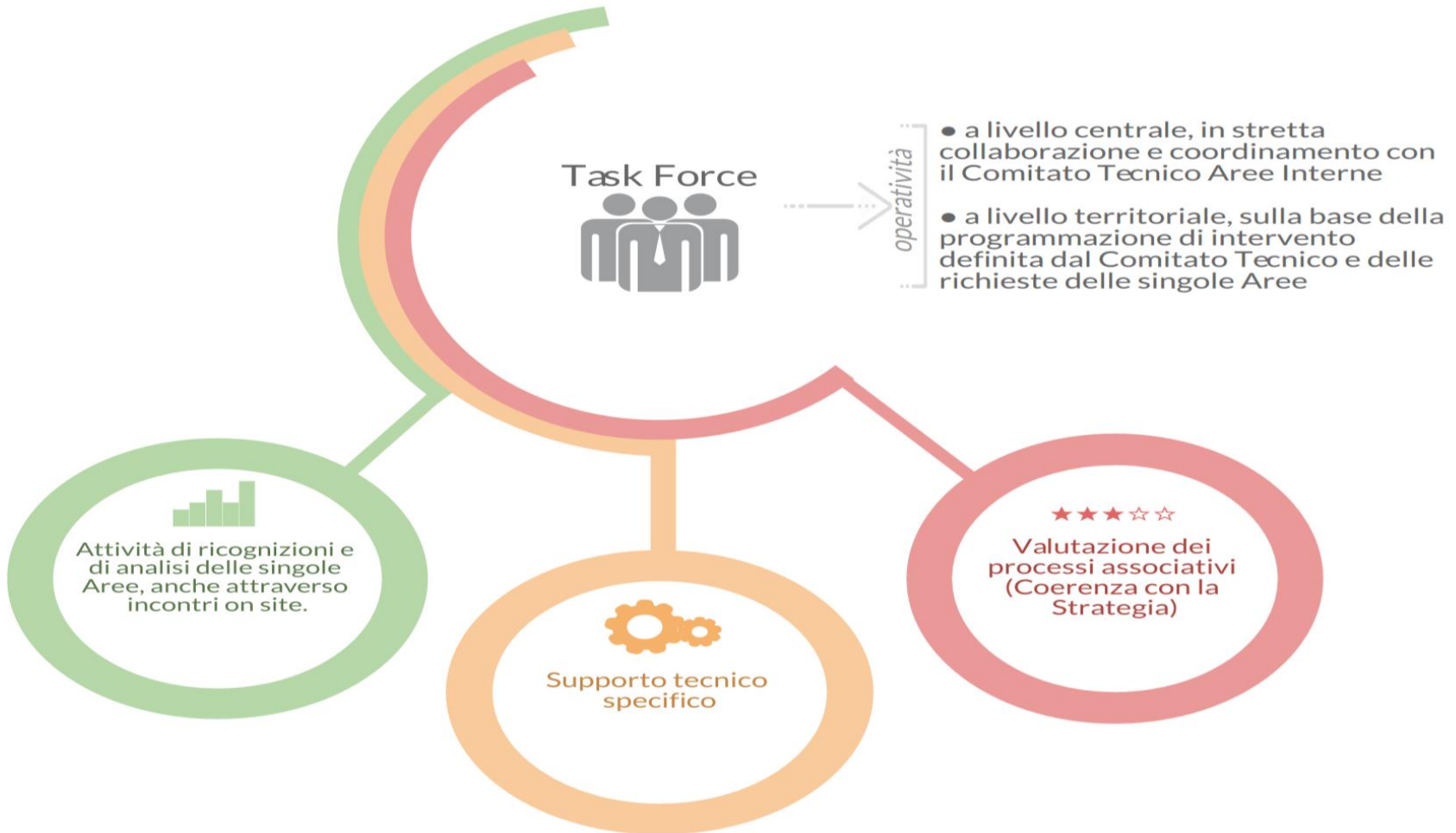


collaborazione tra Comitato Tecnico Aree Interne, DFP e Formez PA con il progetto
“La Strategia Nazionale per le Aree Interne e i nuovi assetti istituzionali”.

QUALCHE RIFERIMENTO

- **PON "Governance e Capacità istituzionale" 2014-2020**, Asse 1 O.S.1.3 - Miglioramento delle prestazioni della Pubblica Amministrazione
- Progetto **"La Strategia Nazionale per le aree interne e i nuovi assetti istituzionali"**.
- Convenzione tra Dipartimento della Funzione Pubblica e FormezPA del 24 maggio 2016, scadenza maggio 2018.

Attività di supporto alle Aree partecipanti alla Strategia Nazionale Aree Interne

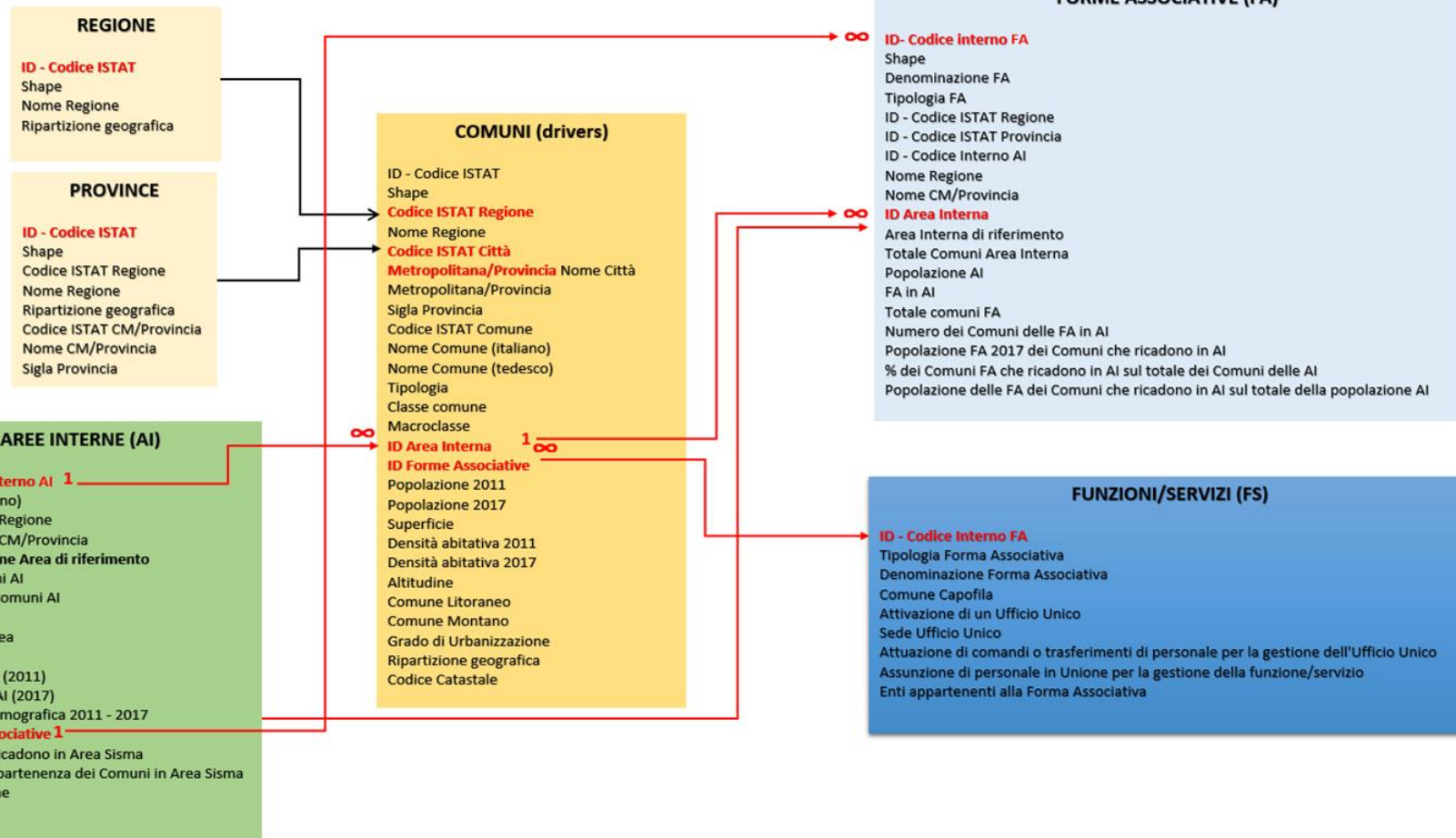


Attività di supporto rivolta a tutte le aree partecipanti alla Strategia Nazionale Aree Interne

Attività di ricognizione ed analisi delle singole aree anche attraverso Incontri on site

1. Attività di ricognizione ed analisi: *il sistema di monitoraggio*

Rilevazione dei dati relativi ai processi di associazionismo intercomunale e restituzione di analisi di contesto



Attività di supporto rivolta a tutte le aree partecipanti alla Strategia Nazionale Aree Interne

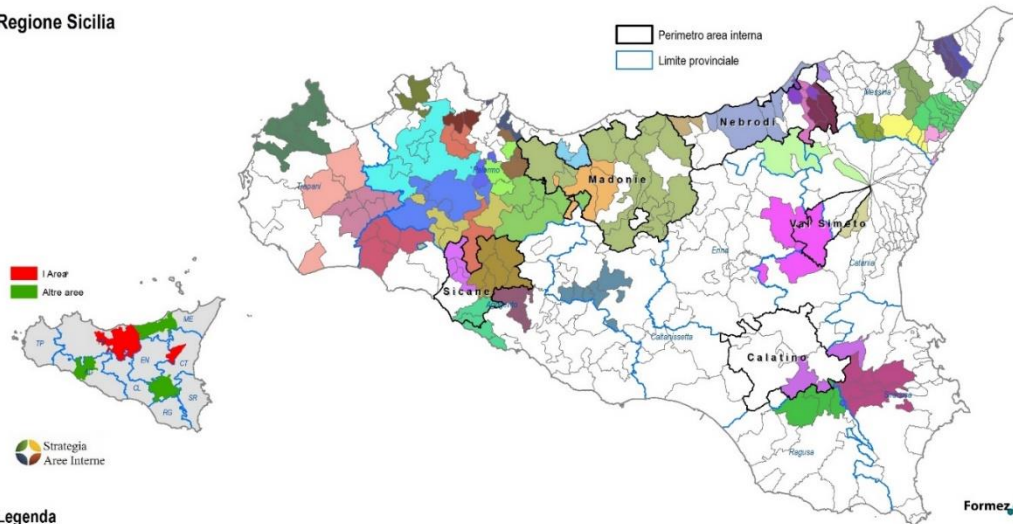
Attività di ricognizione ed analisi delle singole aree anche attraverso Incontri on site

Un esempio: la mappatura delle forme associative

Ad oggi sono state mappate:

- Unione di comuni di tutto il territorio nazionale - Comunità montane (ancora operative) di tutto il territorio nazionale - Convenzioni (circa **814** forme associate mappate) **di cui 162 in aree interne**
- In fase di mappatura funzioni per convenzioni
- In fase di archiviazione, atti comunali dei processi associativi

Regione Sicilia



Strategia
Aree Interne

Legenda

Unione dei Comuni		Catania		Palermo		Ragusa	
Agrigento	Alta Verdura e Gebbia (4)	Nebrodi Etna (3)	Nocellara dell'Etna (2)	Costa Alesina (2)	dei Nebrodi (3)	della Baronina (2)	Valle del Torto e dei Feudi (6)
Bovo Marina (4)	Feudo d'Alì (4)	Terre delle Acque (2)	La Via Regia dell'Alcantara (4)	Valle del Tirreno (5)	delle Valli Joniche dei Peloritani (12)	Le quattro Terre (2)	Ibleide (3)
Torre Sicane (4)	Platani Quinquina Mazzolo (5)	Enna	Nebrodi (6)	Valle di Monte Scuderi (2)	Corona dagli Erei (5)	Madonie (16)	Vallo degli Iblei (7)
Caltanissetta	Terre di Collina (6)	Messina	Paesi dei Nebrodi (3)	Valli dei Nebrodi (3)	Terra dei Lancia (2)	Monreale Jetas (4)	Siracusa
			Trinacria del Tirreno (4)	Bassa Valle del Torto (2)	Comrensorio Naxos Taormina (3)	Pizzo Marabillo (3)	Valle degli Elimi (4)
			Valle dei Patri (4)	Besa (3)	Alpe Cucco (2)	San Leonardo (2)	Trapani
				Corleone (4)		Val di Himeria Settentrionale (3)	Elimo Ericini (6)
				Corvo - Eleuterio (2)		Valle del Sosio (4)	della Valle del Belice (5)
				dalle Terre Arabe ad oltre			



Attività di supporto rivolta a tutte le aree partecipanti alla Strategia Nazionale Aree Interne

Attività di ricognizione ed analisi delle singole aree anche attraverso Incontri on site

Un altro esempio Le forme associative nella Regione Lazio

Regione Lazio

Legenda

- Perimetro area interna
- Limite provinciale

Unione dei Comuni

- Frosinone**
- Antica Terra di Lavoro
 - Cinqueotta
 - Civitas d'Europa
 - Municipi d'Europa
 - Unione degli Ernici
 - Unione delle Mainarde
 - Paesi della Ciociara
 - Valle del Comino

Rieti

- Alta Sabina
- Unione della Bassa Sabina
- Unione della Val d'Alia
- Nova Sabina
- Valle dell'Olio

Roma Capitale

- Alta Valle del Sacco
- Medianiene
- Valle del Giovenciano
- Valle del Tevere - Soratte
- Valle Ustica
- Unione del Lacerone e del Fibreno
- Unione della Sabina Romana

Comunità Montane

Frosinone

- Arco degli Aurunci
- Monti Ernici
- Monti Lepini ed Ausoni e Valliva
- Valle del Liri
- Valle di Comino

Rieti

- del Taurano
- del Velino
- dei Monti Sabini
- Montepiano Reatino

Roma Capitale

- Castelli Romani e Prenesini
- Aniene
- dei Monti Ausoni

Viterbo

- Alta Tuscia Laziale
- dei Cimini

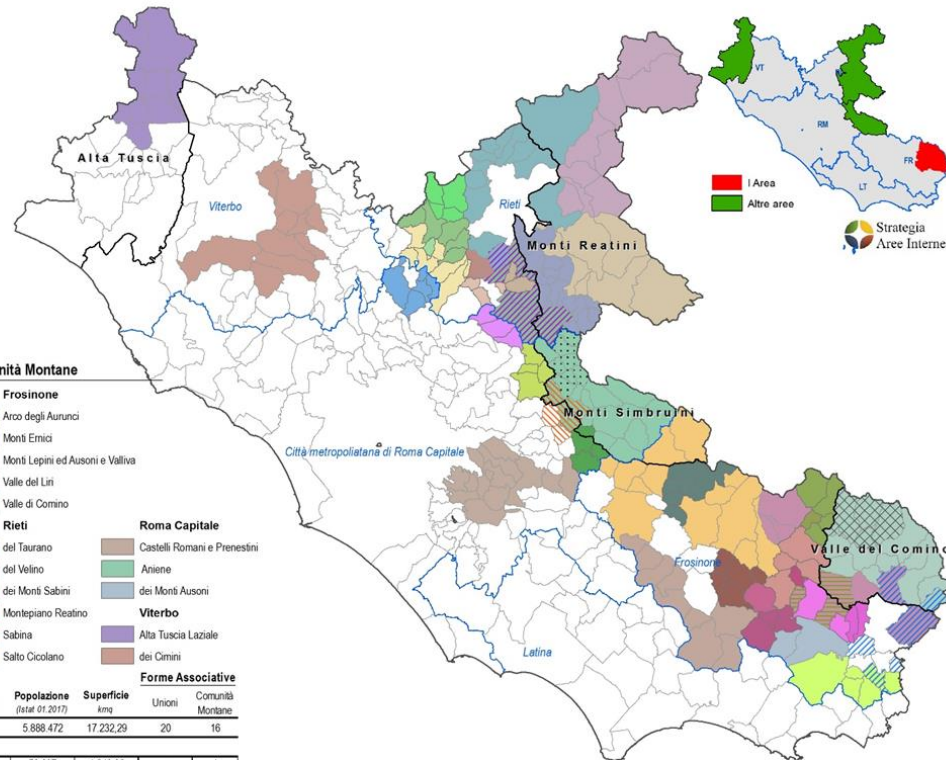
Forme Associative

Comuni	Popolazione (stat. 01.2017)	Superficie kmq	Unioni	Comunità Montane
--------	--------------------------------	-------------------	--------	---------------------

Dati regionali	378	5.888.472	17.232,29	20	16
----------------	-----	-----------	-----------	----	----

Aree interne

Alta Tuscia	19	53.607	1.242,96	-	1
Monti Reatini	31	34.853	1.622,90	1	5
Monti Simbrunni	24	27.467	571,78	3	2
Valle del Comino	18	29.223	599,54	3	2
Totale	92	145.150	4.037,18		

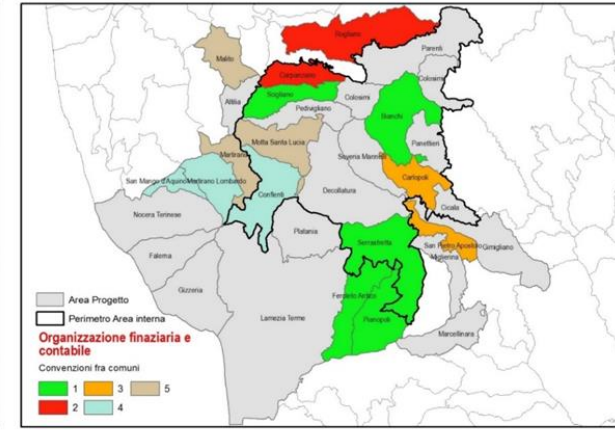
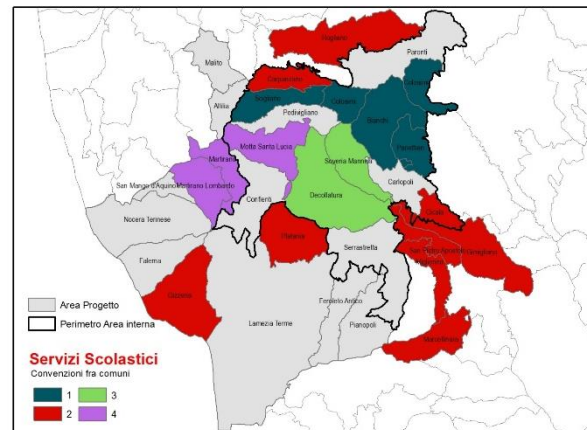
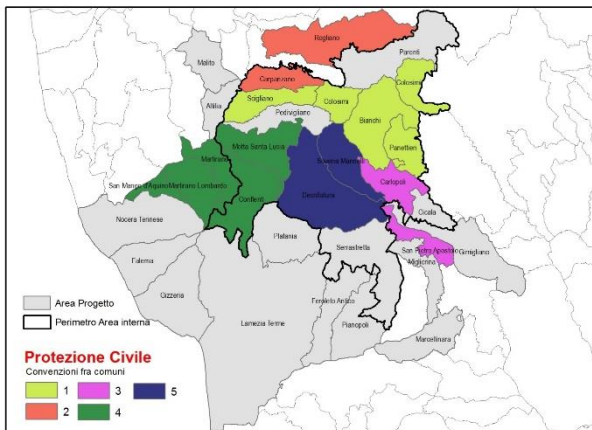
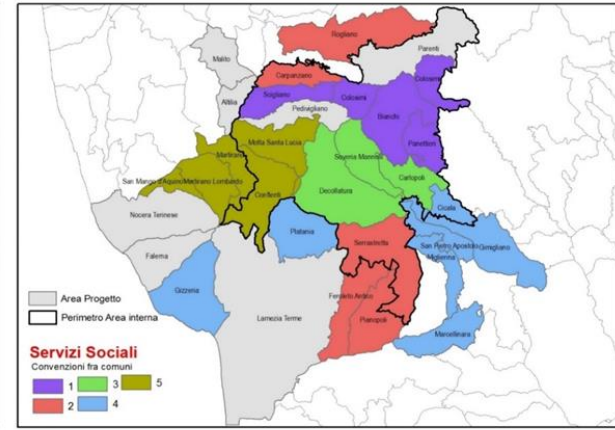
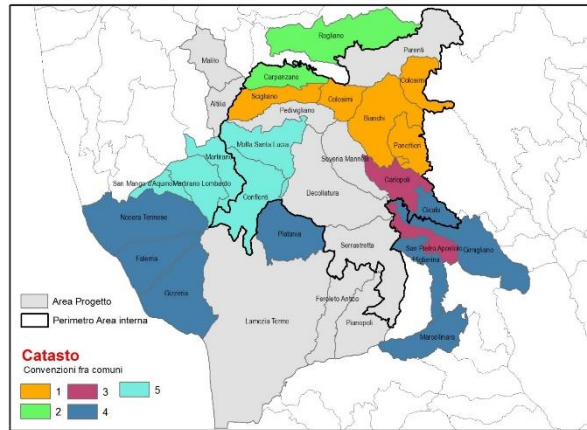
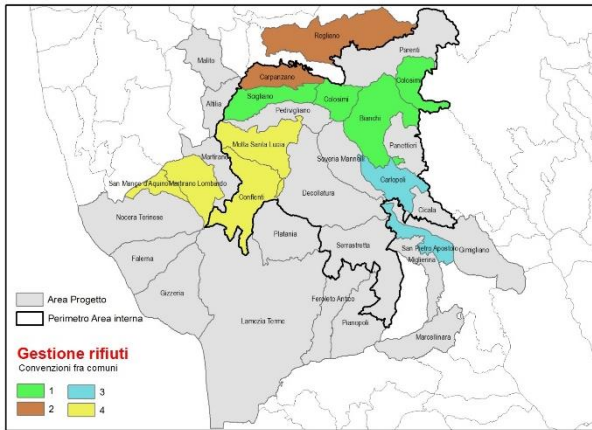


Formez^{PA}

Attività di supporto rivolta a tutte le aree partecipanti alla Strategia Nazionale Aree Interne

Attività di ricognizione ed analisi delle singole aree anche attraverso Incontri on site

Un esempio: la mappatura delle funzioni associate per convenzione



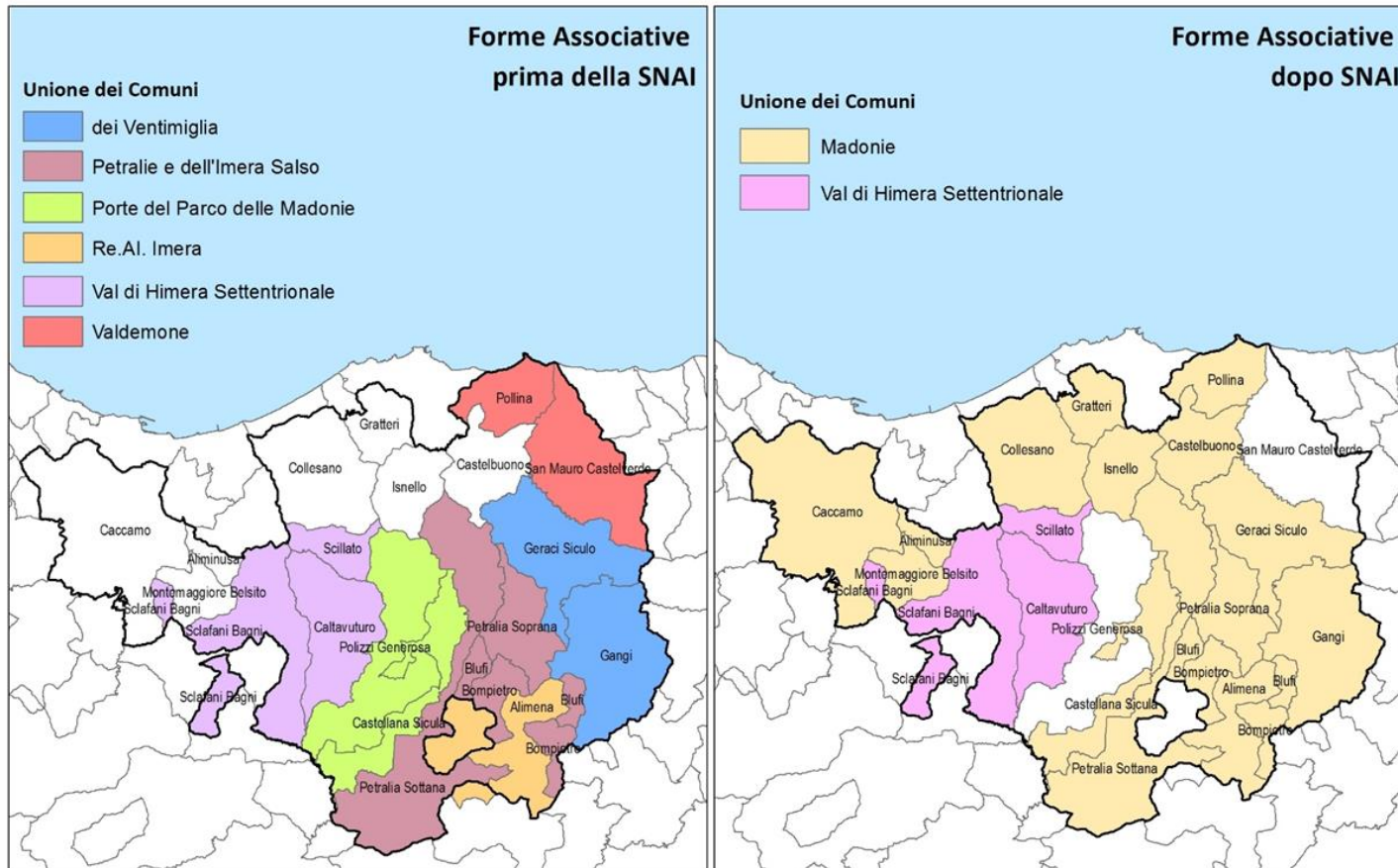
Area interna REVENTINO - SAVUTO - Funzioni e Servizi Associati

1

Attività di supporto rivolta a tutte le aree partecipanti alla Strategia Nazionale Aree Interne

Attività di ricognizione ed analisi delle singole aree anche attraverso Incontri on site

Un esempio...le unioni dei comuni delle Madonie



Attività di supporto rivolta a tutte le aree partecipanti alla Strategia Nazionale Aree Interne

Attività di ricognizione ed analisi delle singole aree anche attraverso Incontri on site

1. Attività di ricognizione ed analisi: *gli incontri on site*



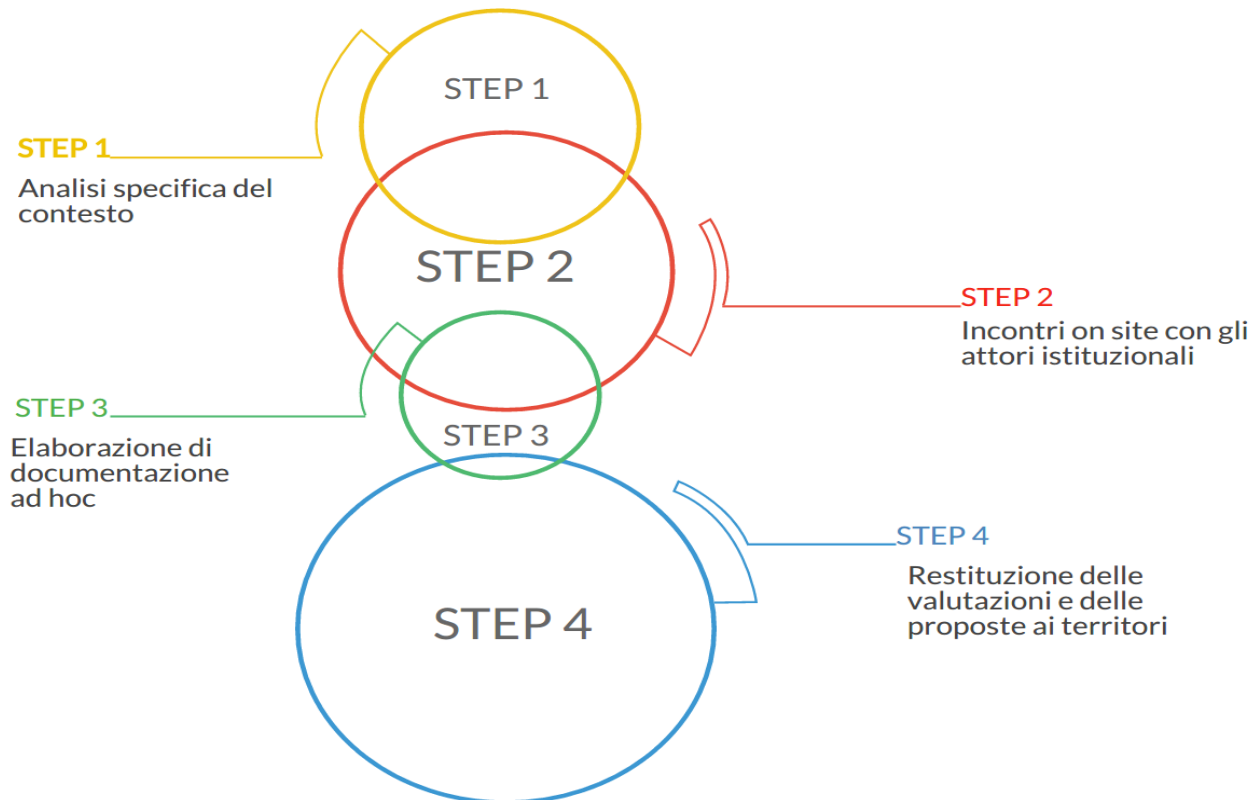
Verifica sui territori delle informazioni raccolte on desk e confronto con le Aree su stato dell'arte e processo da intraprendere

Attività di supporto rivolta a tutte le aree partecipanti alla Strategia Nazionale Aree Interne

Supporto tecnico specifico

2. Supporto tecnico specifico

Definizione del percorso per la costruzione del pre-requisito associativo



Attività di supporto rivolta a tutte le aree partecipanti alla Strategia Nazionale Aree Interne

Supporto tecnico specifico

I DATI DEL PERSONALE DEI COMUNI DELLE AREE INTERNE

Inquadramento generale

L'analisi dei dati sul personale dei comuni delle Aree Interne ha lo scopo di ampliare il quadro sinottico delle dimensioni organizzative che possono impattare sui processi associativi per le gestioni intercomunali di funzioni/servizi.

I dati

Occupazione

Personale dei comuni * categoria professionale e per tipo di contratto (part-time/full-time)


Titolo di Studio

Personale dei comuni * categoria professionale e per ultimo titolo di studio conseguito


Fasce di età

Personale dei comuni * categoria professionale e per fascia di età di appartenenza

Quali domande?

 *Come si compone il personale a disposizione e con quale impegno temporale?*

 *Con quale livello di specializzazione?*

 *Quale lo scenario futuro?*

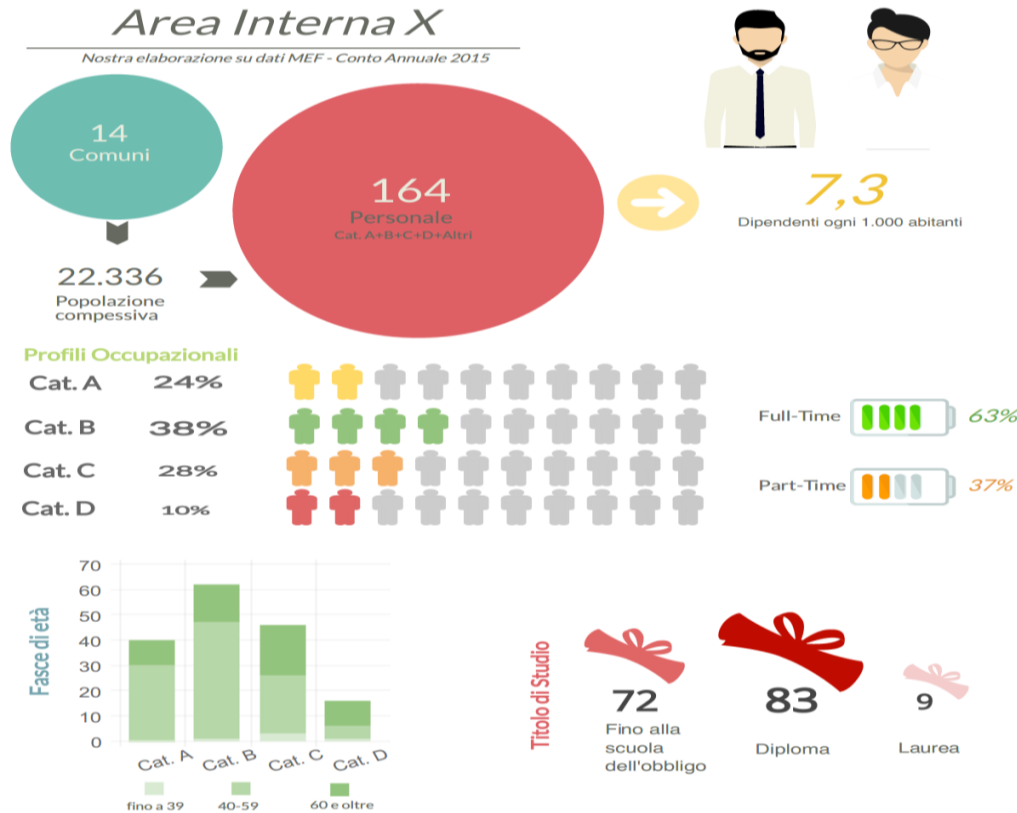
Base dati di riferimento: MEF - Ragioneria Generale dello Stato (Conto Annuale 2015)

Attività di supporto rivolta a tutte le aree partecipanti alla Strategia Nazionale Aree Interne

Supporto tecnico specifico

I DATI DEL PERSONALE DEI COMUNI DELLE AREE INTERNE

Un esempio di analisi.....



Attività di supporto rivolta a tutte le aree partecipanti alla Strategia Nazionale Aree Interne

Supporto tecnico specifico

I DATI DEL PERSONALE DEI COMUNI DELLE AREE INTERNE

Le Posizioni Organizzative del personale

Obiettivo

Analizzare la distribuzione e la specializzazione delle Posizioni Organizzative sulle Aree Funzionali dei Comuni



Presidio Aree Funzionali



1° Focus
Aree Sisma



Specializzazione



Rilevazione dati

Analisi delle organizzazioni e dei ruoli partendo dai siti trasparenza dei comuni



*Quali sono le Aree Funzionali presidiate?
Con quale livello di specializzazione?*

Attività di supporto rivolta a tutte le aree partecipanti alla Strategia Nazionale Aree Interne

Supporto tecnico specifico

I DATI DEL PERSONALE DEI COMUNI DELLE AREE INTERNE

Un esempio di analisi della P.O.

Area Interna X

 12
Comuni dell'Area Interna



8
Comuni con
P.O. Cat. D



 32
Personale Cat. D



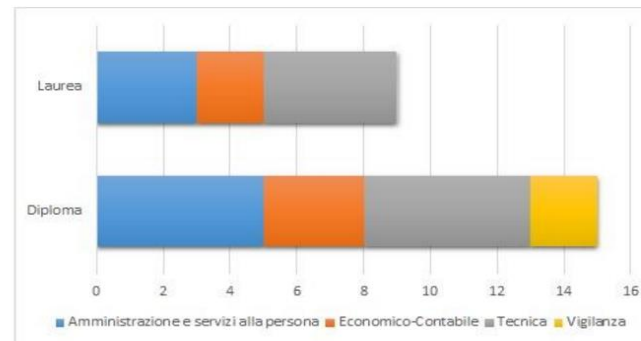
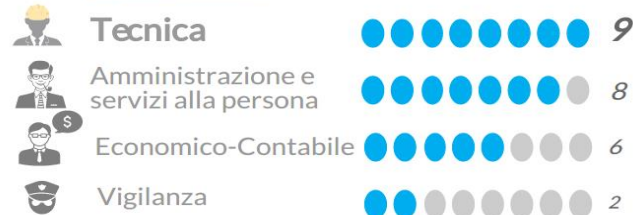
25
Posizioni Organizzative
(Cat. D)

P.O. * Titolo di Studio



15

P.O. * Aree Funzionali



Attività di supporto rivolta a tutte le aree partecipanti alla Strategia Nazionale Aree Interne

Valutazione dei processi associativi (coerenza con la strategia)

3. Valutazione dei processi associativi (con verifica di coerenza con la strategia d'area)

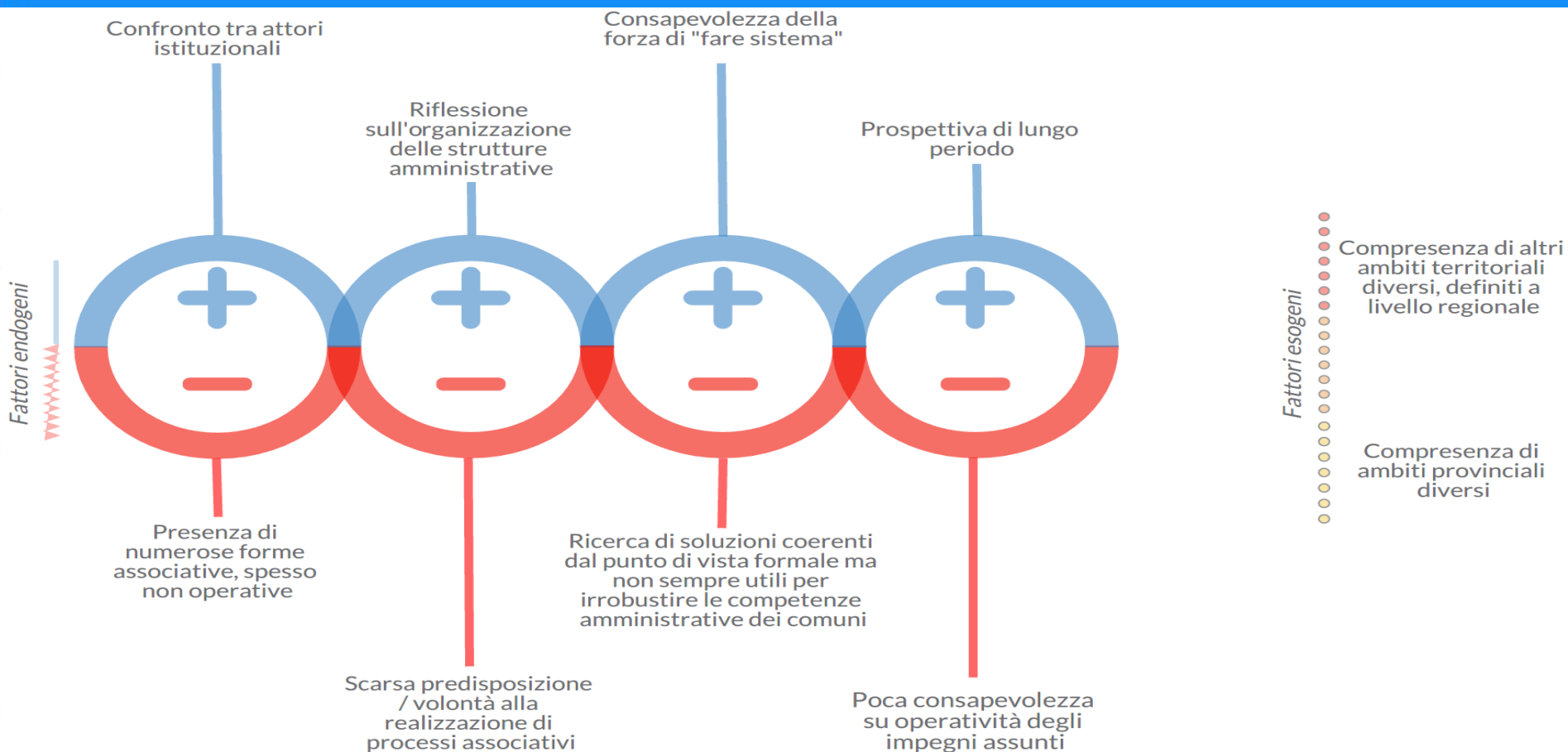


Elaborazione note tecniche relative al processo associativo

Valchiavenna e Valtellina (Lombardia)	Sud Ovest Orvietano (Umbria)	Madonie (Sicilia)
Antola Tigullio (Liguria),	Alta Marmilla (Sardegna)	Bassa Valle (Valle d'Aosta)
Basso Pesarese e Anconetano (Marche)	Basso Sangro Trigno (Abruzzo)	Alta Carnia (Friuli V.G.)
Casentino Valtiberina (Toscana)	Valli Maira e Grana (Piemonte)	Alta Irpinia (Campania)
Tesino (Prov. Autonoma Trento)	Spettabile Reggenza (Veneto)	Montagna Materana (Basilicata)

La verifica in sede istruttoria del pre-requisito è discriminante ai fini dell'ammissibilità delle aree-progetto alla strategia e quindi alla sottoscrizione dell'ApQ.

Prime Riflessioni



FORUM AREE INTERNE



GRAZIE!

Progetto La Strategia Nazionale per le Aree Interne e nuovi assetti istituzionali
Per informazioni: progettoareeinterne@formez.it
Segreteria : 0815250207 / 299