



Portale lavoropubblico.gov

lavoropubblico.gov.it

Strumenti, sistemi informativi e azioni di accompagnamento per una gestione strategica delle risorse umane



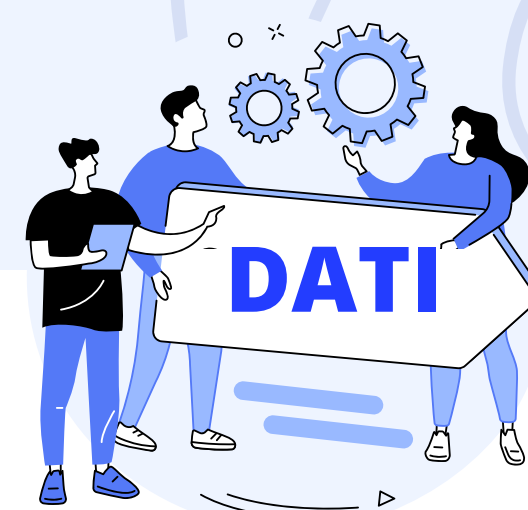
LINEA 1

Progettazione e implementazione della piattaforma tecnologica lavoropubblico.gov.it



LINEA 2

Sviluppo di un sistema informativo a supporto dei processi di capacity building



LINEA 3

Sviluppo di un sistema di monitoraggio delle modalità di svolgimento delle prestazioni lavorative

PRINCIPALI ATTIVITÀ



Nuovo portale lavoropubblico.gov.it

Applicativo per i piani dei fabbisogni di personale



Implementazione della banca dati della dirigenza della PA

Monitoraggio delle esigenze assunzionali dei piccoli Comuni

Ricognizione esigenze stabilizzazione personale Enti crateri dei sismi

Banca dati pubblica dei pareri

Applicativo per "Domanda contributo a favore dei comuni fino a 5000 abitanti per sostenere gli oneri relativi al trattamento economico degli incarichi conferiti ai segretari comunali (art.1, comma 828 della legge 29 dicembre 2022, n.197)"

new

Nuovo sito TFS/TFR

Applicazione gestione del monitoraggio sull'utilizzo delle forme flessibili di lavoro

Indagini statistiche sull'attuazione del lavoro agile

PRINCIPALI RISULTATI



6477

AMMINISTRAZIONI REGISTRATE AL PORTALE

ESIGENZE ASSUNZIONALI PICCOLI COMUNI

2389

Interventi di assistenza

760

Comuni che hanno avuto accesso al Fondo

PARTECIPAZIONE ALL'INDAGINE SULL'ATTUAZIONE DEL LAVORO AGILE

1538

nel 2020

PA

3029

nel 2021

PA

1500

Enti Pubblici

nel 2023

BANCA DATI PUBBLICA DEI PARERI

con oltre

400

Documenti amministrativi giuridici economici previdenziali



STABILIZZAZIONE PERSONALE ENTI CRATERI DEI SISMI

117

Enti

che hanno inviato la domanda

394

dipendenti

da stabilizzare